

Anleitung Zählerablesen

Bitte überprüfen Sie bei jeder Ablesung die Zählernummer sowie den angegebenen Standort und melden Sie uns eventuelle Korrekturen.

Sollte kein Zählerstandort eingetragen sein, bitten wir Sie, diesen auf der Karte zu vermerken.

Strom

Siemens Smart-Meter

Die Zählerstände können dem digitalen Anzeigefeld entnommen werden.

Die Register sind im Anzeigefeld links bezeichnet und wechseln alle fünf Sekunden automatisch.

Die folgenden **Register** sind relevant:

- 1.8.1 Hochtarif
- 1.8.2 Niedertarif

Sollten Sie durch Drücken des roten Knopfes in ein Untermenü gelangen, kehrt der Zähler nach 10 Minuten wieder in die oben genannte Ausgangslage zurück.



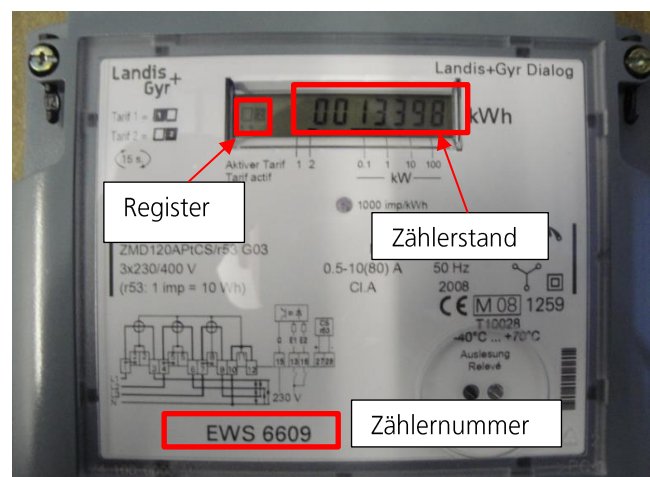
Digital-Zähler Typ ZMD

Die Zählerstände können dem digitalen Anzeigefeld entnommen werden.

Die Register sind unten links bezeichnet und wechseln alle fünf Sekunden automatisch.

Die folgenden **Register** sind relevant:

- 1 Hochtarif
- 2 Niedertarif



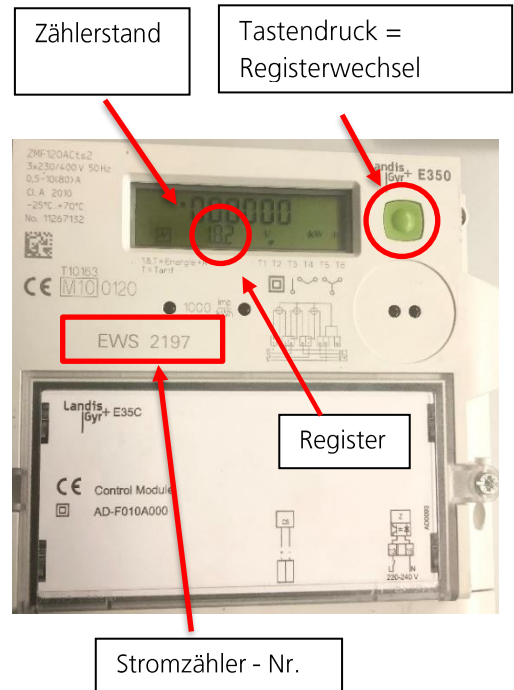
Digital-Zähler Typ ZMF

Die Zählerstände können dem digitalen Anzeigefeld entnommen werden.

Die Register sind unten in der Mitte bezeichnet und können per Knopfdruck auf den grünen Knopf gewechselt werden.

Die folgenden Register sind relevant:

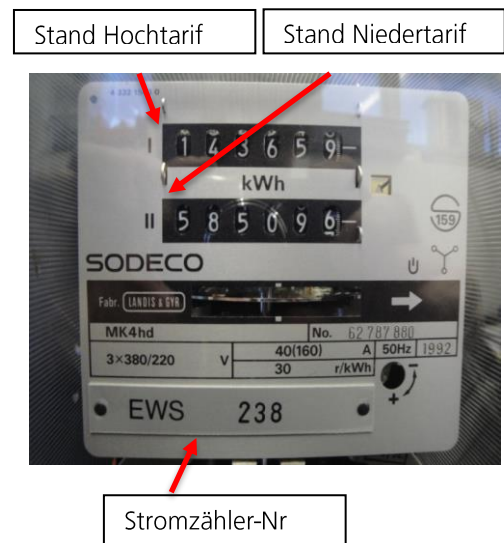
- 1.8.1 Hochtarif
- 1.8.2 Niedertarif



Analog-Zähler

Die Zählerstände können dem analogen Anzeigefeld entnommen werden.

- 1 Hochtarif
- 2 Niedertarif



Wasser

Bitte melden Sie uns den Zählerstand Ihres Wasser-Zählers ohne Kommastelle.

